

Wohnhaus Stillebacher, Prad am Stilfserjoch Monsorno Trauner Architekten

84

Turris Babel #106 Wohnhaus Stillebacher, Prad am Stilfserjoch

85

Das Gebäude besteht aus einem scheinbar zufällig zusammengewürfelten Konglomerat von Räumen, die in ihrer Komplexität und Vielschichtigkeit von einer reichlich gelebten Bau- und Familiengeschichte zeugt. Vom 16. Jh. bis in die 70er Jahre des letzten Jahrhunderts folgten unzählige Um-, An- und Erweiterungsbauten, die von einem ungezwungenen, lockeren Umgang mit abgelebtem Gebautem zeugen. Ebenso verzwickte und durchdrungen sind die Besitzverhältnisse. Durch mehrmaligen Tausch und gut gemeinten Lösungsansätzen gelang es, einen beinahe vollständigen Gebäudeteil von Grund auf zu erneuern. Balkone aus den 70er Jahren wurden entfernt und zurückgebaut. Alte Fensteröffnungen wurden freigelegt und neu errichtet. Das Dachgeschoss wurde ausgebaut und ein baufälliger Wirtschaftstrakt abgebrochen und durch einen Neubau in Holzbauweise ersetzt.

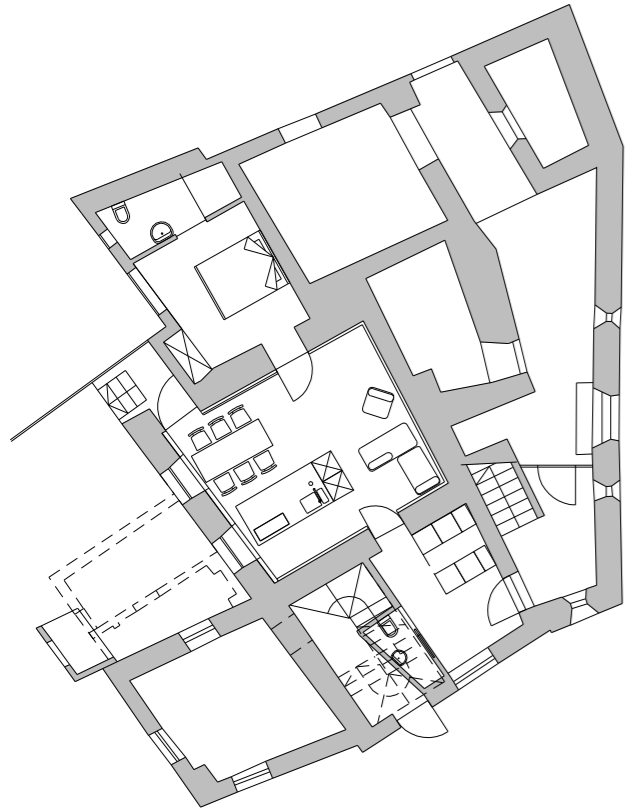
L'edificio è composto da un conglomerato di stanze disposte in maniera apparentemente casuale, che nella loro complessità e sovrapposizione evidenziano la ricca storia della famiglia e della costruzione. Dal sedicesimo secolo e fino agli anni '70 del secolo scorso, si sono susseguite innumerevoli aggiunte ed ampliamenti, a testimonianza del rapporto informale e rilassato che si aveva nei confronti delle vecchie abitazioni. Gli aspetti legati alle varie proprietà sono altrettanto intricati. Attraverso vari scambi mossi dalla buona intenzione di risolvere il problema, si è riusciti a ristrutturare un'intera porzione dell'edificio. I balconi degli anni '70 sono stati rimossi. Le antiche aperture delle finestre sono state ristabilite e ne sono state aggiunte delle nuove. Il sottotetto è stato ampliato e una porzione della casa demolita e sostituita da una nuova costruzione in legno.

Ort Prad am Stilfserjoch
Bauherr Familie Stillebacher
Seit 01.06.1981 unter Denkmalschutz
Planung und Bauleitung
Monsorno Trauner Architekten
Statik Ing. Florian Perkmann
Fotos René Riller
Planungsdauer 2013–2014
Baubeginn September 2014
Fertigstellung Juni 2016
Überbaute Fläche 89 m²
Bruttogeschossfläche 89 m²
Grundstückfläche 89 m²
Bruttorauminhalt 804,93 m³

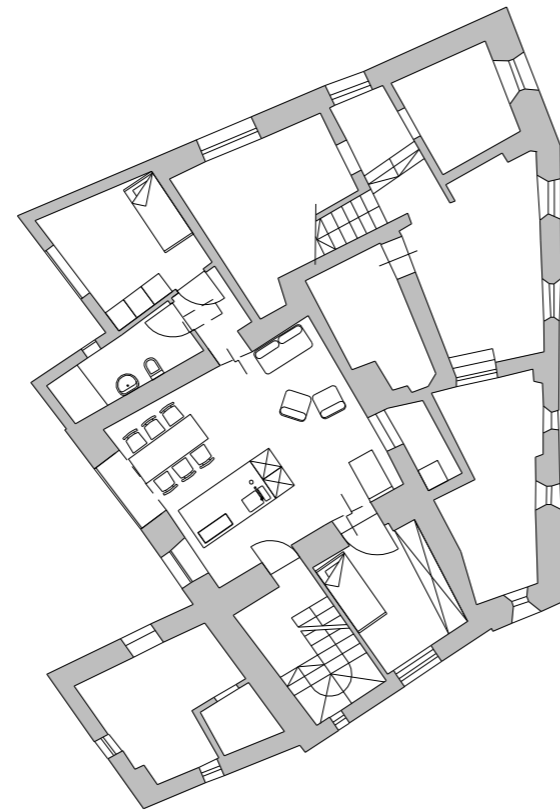




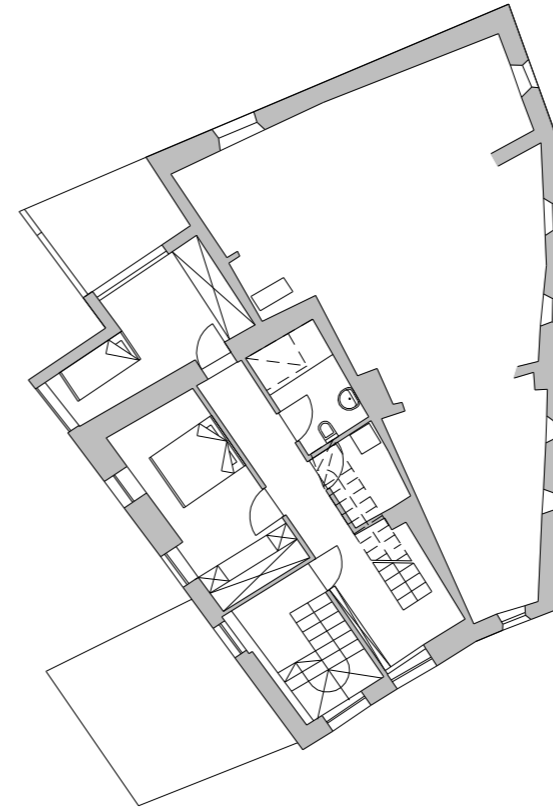
0
1
5
10 m
1:200



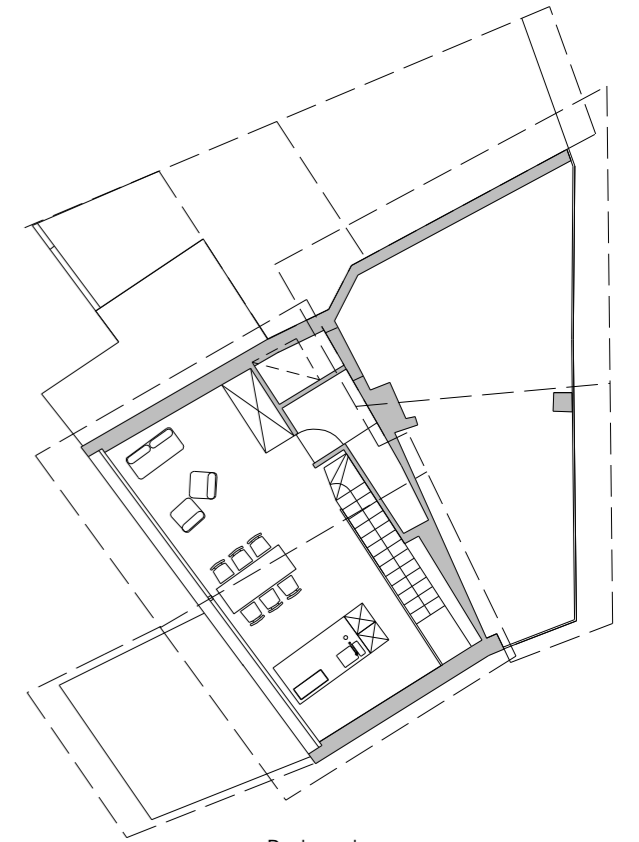
Erdgeschoss



1. Obergeschoss



2. Obergeschoss



Dachgeschoss